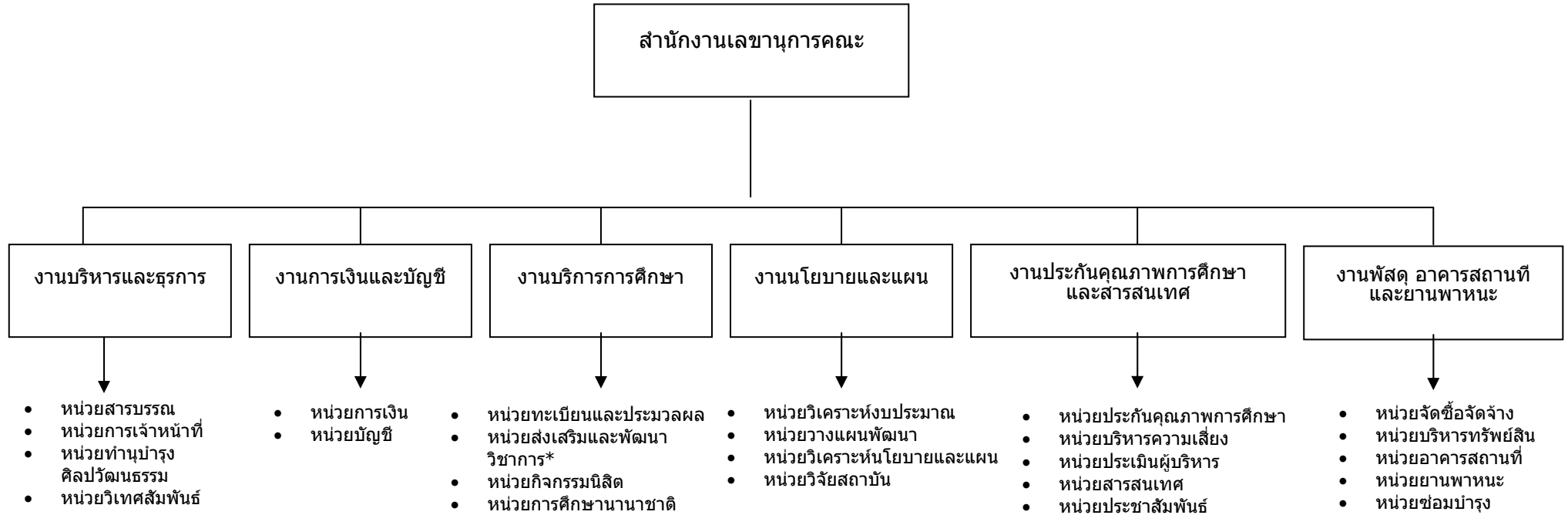


แผนภูมิการแบ่งส่วนราชการสำนักงานเลขาธิการคณะเศรษฐศาสตร์



หมายเหตุ: * การบริหารงานห้องสมุดพิทยาลงกรณ์ เป็นการบริหารงาน ร่วมกันระหว่างคณะเศรษฐศาสตร์และคณะบริหารธุรกิจ โดยคณะกรรมการห้องสมุดพิทยาลงกรณ์